



La vitesse qu'il vous faut.

Circulateurs Taco à 3 vitesses.

©Taco – Référence catalogue 100-51
Remplace: 05/06/14

Date d'entrée en vigueur: 26/06/15
Imprimé aux États-Unis

Trois vitesses.



Une réputation.

La gamme de pompes à 3 vitesses de Taco est fabriquée selon les normes rigoureuses que vous attendez de Taco.

Choisissez la pompe 0015-IFC à 3 vitesses pour une fiabilité à toute épreuve et une polyvalence maximale.

Tout ce qui entre dans la composition du 0015-IFC à 3 vitesses – du moteur puissant et performant au commutateur durable à 3 vitesses – reflète sa robustesse. Avec le couple de démarrage le plus élevé de sa catégorie, ce circulateur offre les performances et les capacités de réglage fin qui satisferont les installateurs de systèmes hydroniques les plus exigeants. Maintenant disponible en acier inoxydable pour une utilisation dans les systèmes sanitaires d'eau potable.

La pompe de service à 3 vitesses 0010-IFC. Le raccord parfait.

La pompe de service à 3 vitesses est spécialement conçue pour faciliter les interventions de réparation et de service. Comme elle remplace les circulateurs les plus couramment utilisés, vous l'apprécierez lors de votre prochaine intervention à 2 heures du matin. La nouvelle **bride universelle à 4 boulons** simplifie le remplacement de toute pompe, quel que soit son style, son type ou son âge. Gardez-en une dans votre camion, juste au cas où vous en auriez besoin!

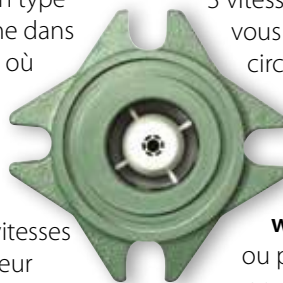
Performance et commodité.

Les deux circulateurs à 3 vitesses sont équipés d'un régulateur antiretour intégral (IFC®) amovible et monocoque qui maximise le débit

et empêche l'écoulement par gravité, même dans les plus grands bâtiments. Le câblage est un jeu d'enfant grâce à un boîtier condensateur très spacieux et à des ouvertures électriques doubles très pratiques.

Essayez pour voir s'il vous convient.

Si vous avez besoin d'un circulateur 00® à vitesse unique, d'une pompe 0015-IFC à 3 vitesses pour un réglage fin facile ou d'un circulateur 0010-IFC à 3 vitesses pour plus de commodité, vous pouvez être sûr que chaque circulateur Taco est conçu pour développer votre activité.



Pour en savoir plus, consultez le site

www.TacoComfort.com

ou passez chez votre grossiste pour les voir par vous-même. Vous trouverez la vitesse qu'il vous faut.



Compatible avec les normes de limitation de la teneur en plomb

Taco
Comfort Solutions®
A Taco Family Company

Données de validation de dossier Circulateurs à cartouche 3 vitesses

Données réf. 101-125
Remplace: 05/06/14

Date d'entrée en
vigueur: 26/06/15

Caractéristiques

- Sélecteur à 3 vitesses
- Réglage fin conforme aux exigences du système
- Le couple de démarrage le plus élevé et les meilleures performances de sa catégorie
- Construction robuste pour une durée de vie longue
- Bride universelle à 4 boulons (0010 uniquement)
- Système de contrôle IFC* haut débit amovible
 - Empêche l'écoulement libre
 - Réduit les coûts d'installation
 - Améliore les performances de la pompe
- Cartouche remplaçable
- Fonctionnement silencieux
- Autolubrifiant, pas de garniture mécanique
- Large gamme d'applications
- Fonte ou acier inoxydable, avec bride

Matériaux de fabrication

Corps:.....0015 (fonte ou acier inoxydable)
Corps:.....0010 (fonte uniquement)
IFC* (Integral Flow Check, antiretour intégré):
Corps, piston.....acétal
Joint torique.....EPDM
Ressort.....acier inoxydable
Corps du stator:.....acier
Cartouche:.....acier inoxydable
Rotor:.....non métallique
Arbre:.....céramique
Roulements:.....carbone
Joints et joints toriques:.....EPDM

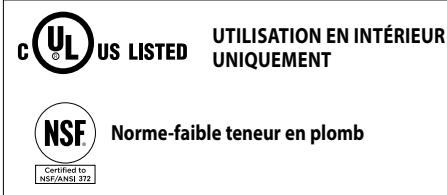
Nomenclature du modèle

F – Fonte, à bride
SF – Acier inoxydable, à bride
MS – Sélecteur à 3 vitesses
IFC – Integral Flow Check

Performances

	0015	0010
Débit maximum (gal/min):	18	31
Hauteur de charge max. (PI):	17	11
Température minimale du fluide: 40 °F (4 °C)		
Température maximale du fluide: 230 °F (110 °C)		
Pression de fonctionnement maximale: 125 PSI		
Dimension des raccords: à bride 3/4 po, 1 po, 1-1/4 po, 1-1/2 po		

Certifications et référencements



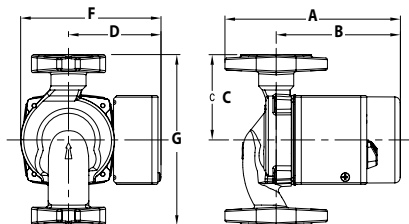
Application

La pompe 0015 à 3 vitesses est spécialement conçue pour la large gamme de débits et de hauteurs de charge requise par les systèmes hydroniques actuels. Sa capacité de commutation à 3 vitesses permet un réglage fin pour s'adapter à une large variété de diamètres de tuyaux et de longueurs de parcours. Le 0015 à 3 vitesses remplace directement le Grundfos UPS 15-58 à 3 vitesses. Le 0015 offre le couple de démarrage le plus élevé de sa catégorie et comprend un dispositif amovible, de contrôle antiretour (IFC*) pour empêcher l'écoulement naturel, permet de réduire les coûts d'installation et améliore les performances de la pompe. Le 0015 en acier inoxydable doit être utilisé sur des circuits ouverts d'eau potable, et remplace les Grundfos UPS 15-35FC et 15-55FC.

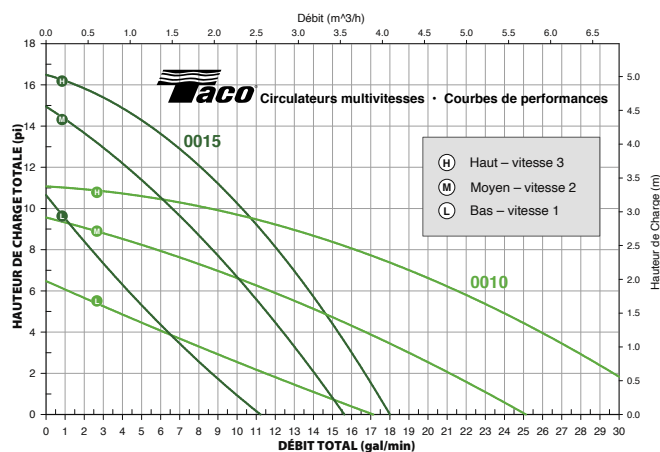
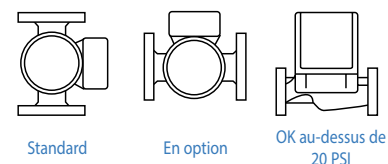
La pompe de service 0010 à 3 vitesses est conçue comme un circulateur de remplacement idéal pour les installateurs dans le cadre d'urgences sans chauffage. Le 0010 à 3 vitesses remplace les circulateurs les plus fréquemment utilisés. Il suffit de l'installer et de régler la vitesse sur celle qui correspond aux performances de la pompe d'origine. La nouvelle bride pratique à quatre boulons s'adapte à toutes les pompes, quels que soient leur style, type ou âge.

Dimensions et poids de la pompe * Acier inoxydable

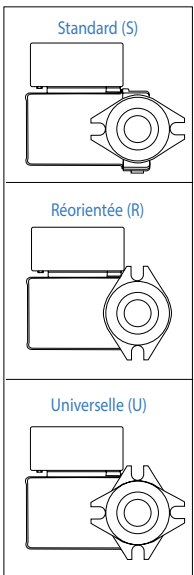
Modèles	Bride de fixation Code	A		B		C		D		F		G		Poids exp.	
		pouces	mm	pouces	mm	pouces	mm	pouces	mm	pouces	mm	pouces	mm	lb	Kg
0015-MSF3-IFC	S	6-1/2	165	4-5/8	118	3-3/16	81	3-7/16	78	5-3/8	137	6-3/8	162	8	3,5
0015-MSSF3-IFC*	S	6-1/2	165	4-5/8	118	3-3/16	81	3-7/16	78	5-3/8	137	6-3/8	162	8	3,5
0015-MSF3-1 IFC	R	6	152	4-5/8	118	3-3/16	81	3-7/16	78	5-3/8	137	6-3/8	162	8	3,5
0015-MSSF3-1 IFC*	R	6	152	4-5/8	118	3-3/16	81	3-7/16	78	5-3/8	137	6-3/8	162	8	3,5
0010-MSF2-IFC	U	6-11/16	170	4-3/4	120	3-3/16	81	3-7/16	78	5-3/8	137	6-3/8	162	10	4,5



Positions de montage



Orientation de la bride



Taco Inc., 1160 Cranston Street, Cranston, RI 02920, États-Unis / +1-(401) 942-8000 / Fax +1-(401) 942-2360
Taco (Canada) Ltd., 8450 Lawson Road, Unit #3, Milton, Ontario L9T 0J8, Canada / +1-(905) 564-9422 / Fax +1-(905) 564-9436